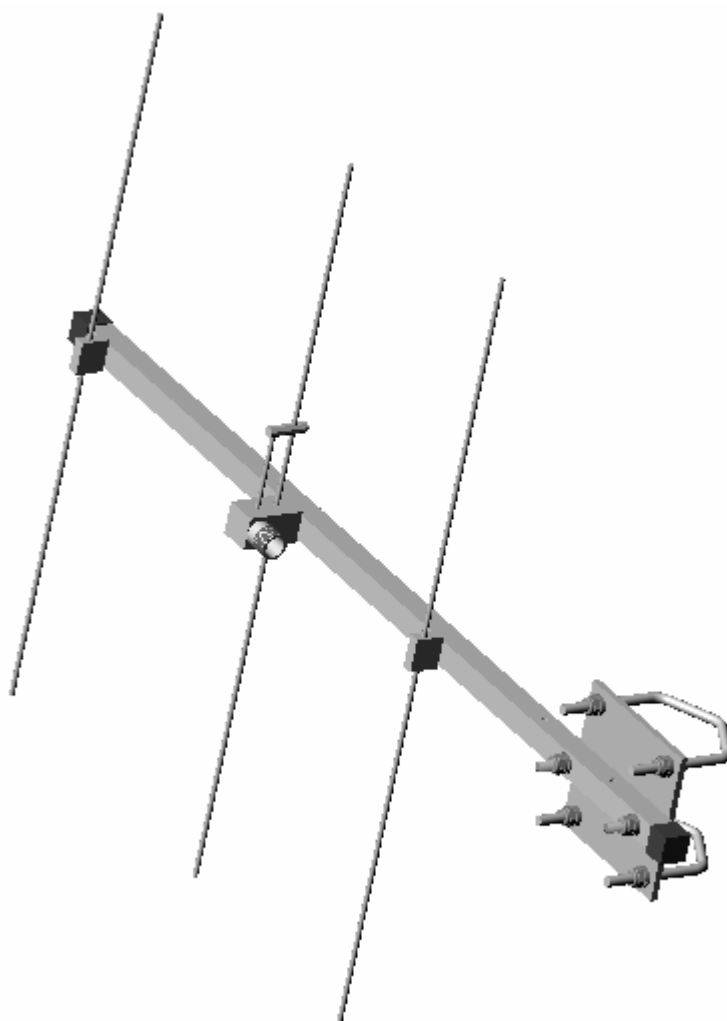


ANT-312YA/3

取り扱い説明書



目次

目次	2
安全上のご注意	3
パーツリスト	4
組み立て方法	5
定格	6
外観寸法図	7

特徴

- 3 エlement八木アンテナ高ゲイン設計
- エlement・ネジ類には、ステンレス鋼(SUS304)を採用しているため、さびに強く軽量です
- 組み立ててそのままご使用になれます
- 水平・垂直偏波どちらにも取り付け可能です

安全上のご注意



危険



禁止

電線のそばには設置しないでください

エレメントが周囲の電線に接触すると、感電したり、無線機器が故障する恐れがあります



禁止

ベランダなどでの作業時は、手すりから身を乗り出さないように注意してください



禁止

風の強い日、雨・雪の日、夜間は危険ですので、絶対に作業はしないでください



警告



指示

アンテナの取り付け・取り外し時は、周囲や特に下の状況をよく確認してください

下に人通りなどがある場合は作業を中止してください



指示

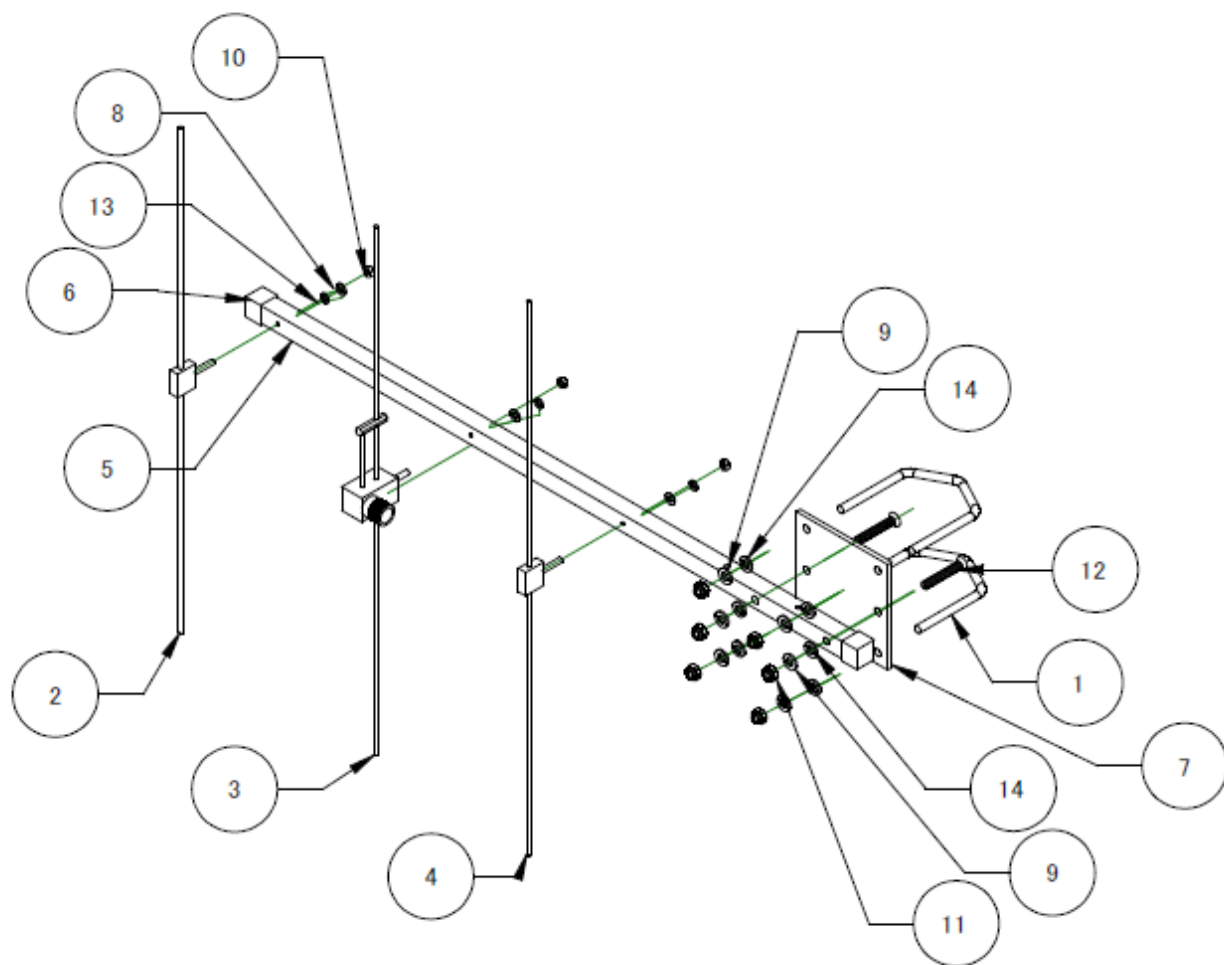
アンテナを組み立てるときは安全な場所で行い、マスト等に取り付ける際は十分に注意し、安全ヘルト等を取り付けるなどの対策を行ってください



指示

落下防止のため、ネジ類のゆるみがないか、定期的に確認してください

パーツリスト



Item Number	Part Name	Quantity
1	ANT-312YA3_Uボルト	2
2	ANT-312YA3_エレメントD	1
3	ANT-312YA3_エレメントRa	1
4	ANT-312YA3_エレメントRf	1
5	ANT-312YA3_ブーム	1
6	ANT-312YA3_ブームキャップ	2
7	ANT-312YA3_マウント	1
8	SW_M4	3
9	SW_M6	6
10	六角ナット_M4	3
11	六角ナット_M6	6
12	平ビス_M6x35	2
13	平ワッシャ_M4	3
14	平ワッシャ_M6	6

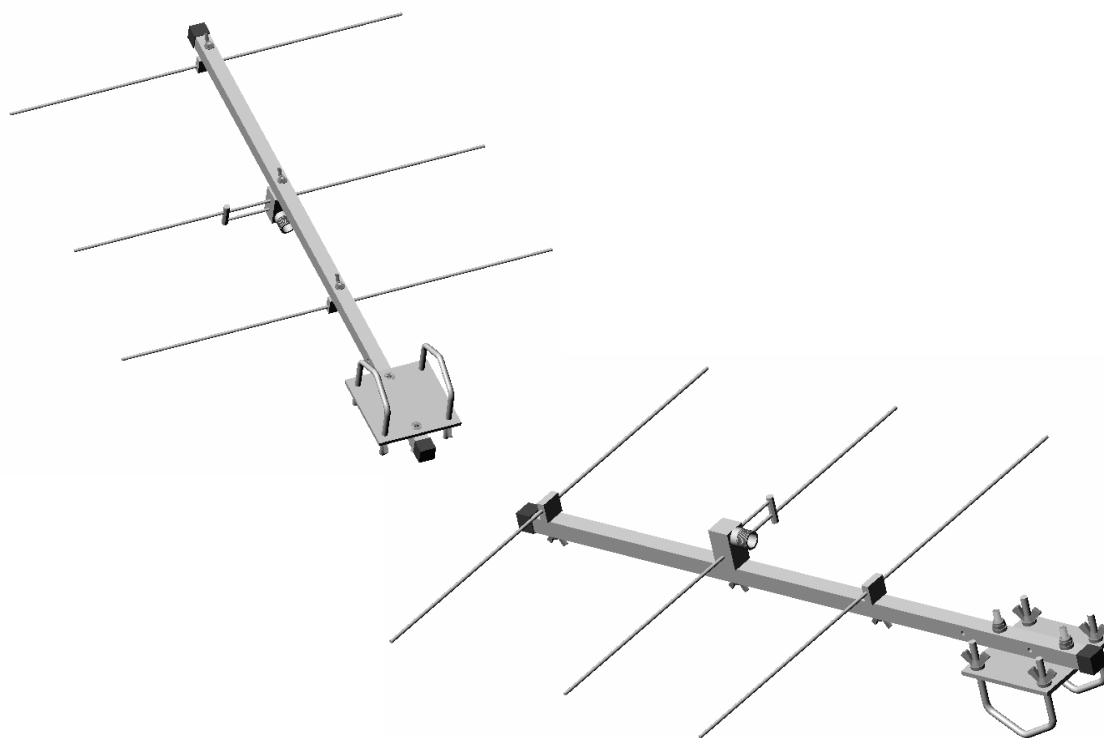
組み立て方法

準備する工具

- 10mm スパナ
- +ドライバー

組み立て方

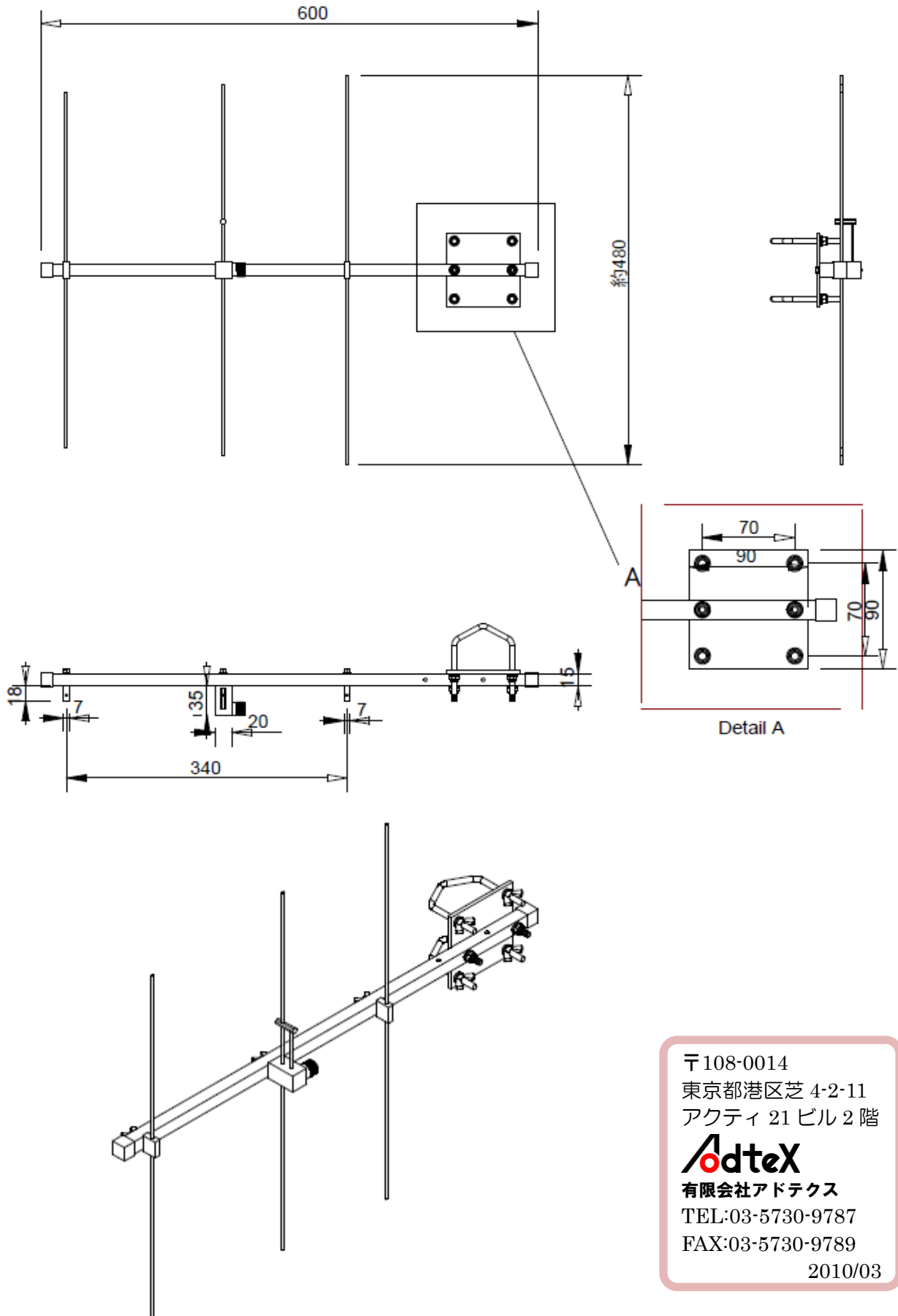
- ⑤ブームに、②エレメント D、③エレメント Ra、④エレメント Rf を表示を合わせてブラケットのネジ部を差し込み、⑬平ワッシャ M4、⑧S/WM4 を通し、⑩六角ナット M4 でしっかりと締める。コネクターが後ろを向いていること。
- 偏波面・取り付け位置を考慮し、⑦マウントを取り付ける。取り付け穴は垂直・水平偏波に合わせて選択してください。
- ①U-ボルト 2 本にマストやベランダの手すりなどを通し、⑦マウントの穴に合わせて、⑭平ワッシャ M6、⑨S/WM6 を通して⑪六角ナット M6 をしっかりと締める。
- コネクターのついた同軸コネクター(別売り)に接続する。同軸ケーブルは、⑤ブームに沿わせ、ビニールテープ等で固定する。このとき同軸ケーブルがエレメントに接触しないように、パイプ側面か、エレメント金具の真上を通るようにする。



定格

機種名	ANT-312YA/3
型式	3 エlement八木ビームアンテナ
周波数	310.00～315.00MHz
インピーダンス	50Ω
VSWR	上記周波数において 2 以下
ゲイン	上記周波数において 8dBi
電力半値角	垂直偏波 : ±48° 以内 / 水平偏波 : ±32° 以内
FB 比(前方後方比)	垂直偏波 : 18dB 以上 / 水平偏波 : 18dB 以上
FS 比(前方側方比)	垂直偏波 : 18dB 以上 / 水平偏波 : 18dB 以上
使用環境	温度: -20～60° / 湿度: 20～85%
絶縁抵抗	入力端子部乾燥時、DC500V で 500MΩ 以上
耐電圧	入力端子部に AC-1000V を 1 分間加えて異常無きこと
コネクタ	N-J 型
許容電力	最大 60W
耐風速	瞬間最大風速 40m/sec
受風面積	0.02 m ²
全長	約 600mm
最大エレメント長	約 480mm
重量	約 600g
適合マスト	φ25mm～φ60mm
注意	上記仕様は設計値のため、実測値と異なる場合があります

外観寸法図



〒108-0014
 東京都港区芝 4-2-11
 アクティ 21 ビル 2 階



有限会社アドテクス
 TEL:03-5730-9787
 FAX:03-5730-9789

2010/03